



Biezeveld 2  
5531 BX Bladel

Gelegen op toplocatie in  
wijk de 'Biezen'

# Unieke woning

Riant aangelegde tuin op het zuiden



0497-229030 | [info@revastmakelaardij.nl](mailto:info@revastmakelaardij.nl)  
[revastmakelaardij.nl](http://revastmakelaardij.nl)

# Kenmerken & specificaties



**Soort:**  
Vrijstaande woning

**Slaapkamers:**  
4

**Energielabel:**  
A

**Inhoud:**  
696 m<sup>3</sup>

**Woonoppervlakte:**  
155 m<sup>2</sup>

**Perceeloppervlakte:**  
526 m<sup>2</sup>

**Externe bergruimte:**  
12 m<sup>2</sup>

- Extra's:**
- Voorzien van 28 zonnepanelen
  - Unieke woning met bijzondere architectonische aspecten
  - Twee handige opbergzolders
  - Inpandige garage

# Omschrijving

**Op zoek naar ruimte, rust en bijzonder wonen?**

**Gelegen op een gewilde hoeklocatie in wijk de 'Biezen' staat deze unieke vrijstaande woning die schitterend is om te zien, uitermate comfortabel is om in te wonen en enorm duurzaam is. De woning bevindt zich op een rustige, kindvriendelijke en groene locatie die vol staat met speelveldjes, plantsoenen en vijverpartijen. Het bruisende centrum van Bladel is direct via de Europalaan bereikbaar. Het fantastische ontwerp geeft de woning een bijzondere indeling en gevelaangezichten waar de symmetrie vanaf spat. De woning is royaal ingedeeld, ontvangt veel natuurlijk daglicht, beschikt over 4 slaapkamers, inpandige garage, een prachtig aangelegde achtertuin met extra berging en energielabel A!**

## **BEGANE GROND**

**Via de keurig aangelegde voortuin bereik je de overdekte entree naar de voordeur waar je de hal binnenstapt. Liever achterom? Rechts langs de woning loopt een brede pad met afsluitbare poort.**

**De hele begane grond is afgewerkt met een fraaie donkere tegelvloer en strak gestucte wanden en plafond. Deze vloer is in 2009 met nieuwe vloerverwarming aangelegd en zorgt voor een comfortabel woonklimaat.**

## **Entree en toilet**

**Via de voordeur stap je in de royale entreehal met veel lichtinval, deze straalt meteen een fijn gevoel van thuiskomen en rust uit en is voorzien van een garderobe-nis en zwevende wandkast. Aan de linkerzijde bevindt zich de houten trapopgang naar de eerste verdieping en de loopdeur naar de woonkamer. Aan de rechterzijde bevindt zich de garderobehoek met daarnaast de toiletruimte. Het toilet beschikt over licht en donker tegelwerk met een hangcloset en fonteintje.**

## **Living**

**De prachtige living in L-vorm kent bij binnenkomst een gezellige knusse tv-hoek met een op maat gemaakte zwevend tv-meubel. Door de vele hoge raampartijen krijg je vanuit hier een mooie uitkijk over de straat en groene omgeving.**

De open nok maakt de binnenkomst ruimtelijk en bijzonder tegelijk! Verder naar de achterzijde kom je bij de tweede zithoek welke dichtbij de gezellige gashaard is gesitueerd. Deze hoek van de kamer maakt de verbinding met de eetkamer en kantoor/speelkamer compleet.

### **Kantoor/speelkamer**

Via de living kom je in een aparte ruimte, deze ruimte is momenteel in gebruik als kantoor/thuiswerkplek maar leent zich ook ideaal als speelkamer voor de kinderen. De ruimte is ruim van opzet en met een handige schuifdeur afsluitbaar zodat hier rustig gewerkt of gespeeld kan worden. De ruimte beschikt over hoge ramen wat direct uitzicht op de achtertuin geeft. Voor de hoge raampartij aan de zijkant is ook eenvoudig een extra achterdeur toe te passen.

### **Eetkamer**

Een uniek punt in de woning is de eetkamer, deze bevindt zich aan de achterzijde van de living. De eetkamer is een fijne plek om met het hele gezin samen te eten en biedt een prachtig zicht over de tuin. De eetkamer is eveneens strak afgewerkt, beschikt over dimbare spots en maakt de tuin toegankelijk via tuindeuren. Ideaal voor in de zomer. Als je verder doorloopt kom je in de keuken, deze is dichtbij de eetkamer zodat je niet ver hoeft te lopen om de familietafel op te dienen.

### **Keuken**

De designkeuken is modern ingericht en beschikt over diverse dimbare plafond- en wandlichtspots. Vooraan bevindt zich eveneens een handige trapkast. De inbouwkeuken is compleet uitgerust en bestaat uit opstelling met kastenwand en schiereiland. Het ontwerp is van Bone interieurbouw met als resultaat een tijdloze keukeninrichting met schiereiland van massief gestoomd beukenhout, hoogglanskasten en een Corian aanrechtblad. De keuken beschikt over een koelkast, Quooker, combinatie inductie met wokbrander, stoomoven/oven, koffiezetapparaat met vaste wateraansluiting, afzuigkap en vaatwasser. De speciale wanduitsparingen tussen de eetkamer en de keuken zorgen voor extra daglichttoetreding. Verder beschikt de keuken over veel kastruimte en het schiereiland over een barzijde waar plaats is voor 2 krukken. Ideaal om hier de dag met een vlot ontbijtje te beginnen. Vanuit de keuken is de achtertuin via een loopdeur te bereiken.

## **Garage**

De inpandige garage is een praktische ruimte die in gebruik is als wasruimte en voor opslag. De garage is voorzien van een handmatig bedienbare garagedeur, wastafel en biedt plaats aan omvormer voor de 28 zonnepanelen (2023), opstelling C.V. Nefit (2005, met extra groot boilervat), koud en warmwateraansluiting en de meterkast (vervangen 2023, 12 groepen, 3 aardlek, 2 groepen met ingebouwde aardlek, PVgroepkracht, kookgroepkracht). De garage is af te werken als echte bijkeuken met alle sanitaire voorzieningen (in de toekomst zelfs als slaapkamer met badkamer).

## **EERSTE VERDIEPING**

Vanuit de algemene entree geeft de vaste trap toegang tot de ruime en hoge overloop. Deze royale overloop biedt toegang tot vier slaapkamers, badkamer en grote opbergkast in de hoek. De eerste verdieping is voorzien van laminaatvloer en spuitwerk wanden en -plafonds.

### **Master bedroom**

De master bedroom is aan de linkerkant gelegen en straalt op het eerste gezicht rust uit en beschikt over handige dimbare lichtspots. De royale slaapkamer beschikt over voldoende ruimte voor diverse (inbouw)kasten of walk-in-closet. Daarnaast bevindt zich hier een vlizotrap naar een handige bergzolder.

### **Badkamer**

In deze ruimte kom je niets te kort, hier is alles voorhanden. Er is gekozen voor een donkere tegelvloer met licht wandtegelwerk. De badkamer is voorzien van een heerlijk ligbad, een douche, dubbele wastafelmeubel, designradiator en mechanische afzuiging.

### **Slaapkamers**

De overige drie slaapkamers zijn variërend qua grootte maar vergelijkbaar qua afwerking. Vooraan bevindt zich slaapkamer 2, deze kamer heeft een vlizotrap naar bergzolder 2. Slaapkamer 3 tref je achter de volgende deur op de overloop. Helemaal achteraan bereik je middels een afstapje slaapkamer 4. Deze slaapkamer bevindt zich boven de garage, is ruim van opzet, bergkasten en is voorzien van 2 ramen. Deze slaapkamer is in de toekomst evt. ook nog met een dakkapel te vergroten.

## **TWEEDE VERDIEPING**

Via twee slaapkamers zijn middels vlizotrapen 2 separate bergzolders bereikbaar. Ideaal voor het netjes opbergen van kerst- of reisspullen.

## **TUIN**

### **Voortuin**

De voortuin is vanuit symmetrie ingericht met de hoek als centraal beginpunt. De voortuin is goed onderhouden en beschikt over een rozenstruik, borders met diverse beplanting, aan weerskanten een heg en sierbomen. Rechts langs de woning ligt de oprit vanwaar de garage en het looppad naar de voordeur bereikbaar is. Links langs de woning staat een stenen schutting, in overleg met de gemeente biedt dit mogelijk nog kansen voor een tweede eigen inrit (evt. met carport).

### **Achtertuintuin**

Via de achterom aan de rechterzijde is de heerlijke royale tuin bereikbaar. De rust, de optimale privacy en de prachtige groenpartijen voelen bij toegang direct prettig aan. De achtertuin is fraai aangelegd met oog voor loop- en zichtlijnen, met mooi gevormde contouren door bestrating en plantenborders. Er is een handige berging in de hoek gesitueerd voor parkeren van fietsen en opslag van tuingereedschap. Verder zijn er diverse zitterassen om lekker in de zon of schaduw te zitten. De linkerzijde naast de woning biedt mogelijk nog ruimte voor een tweede eigen inrit.

## **BIJZONDERHEDEN**

### **Algemene bijzonderheden**

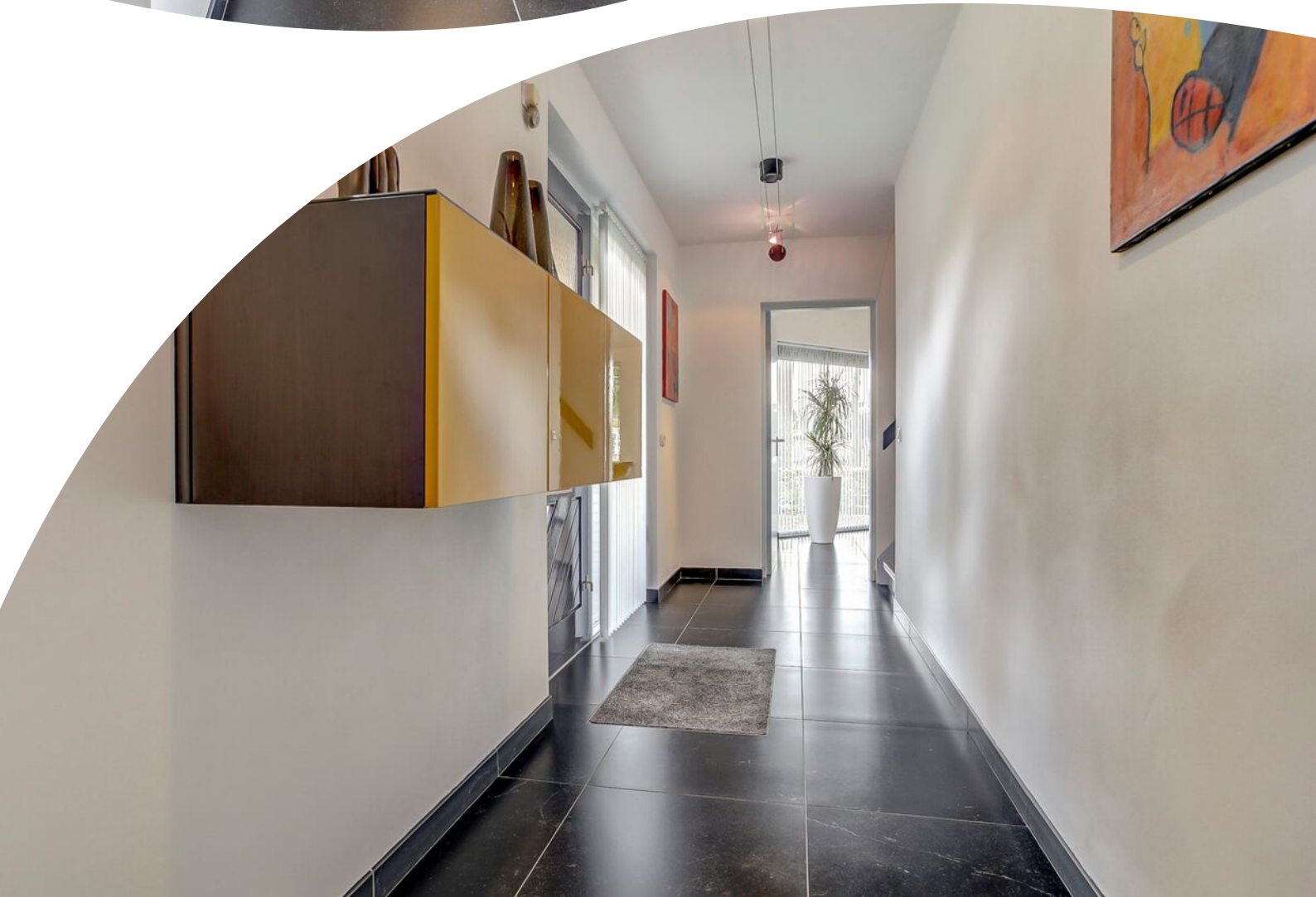
- Unieke woning met bijzondere architectonische aspecten
- Bouwjaar 1992
- Begane grond volledig voorzien vloerverwarming (2009)
- Energielabel A
- Woning is voorbereid voor toepassing warmtepomp
- Vier slaapkamers eerste verdieping
- Twee handige opbergzolders
- 28 zonnepanelen geplaatst in 2023
- Inpandige garage met wasruimte en tuin met vrijstaande berging en ruimte voor carport linkerzijde woning
- Linkerzijde perceel naast woning biedt mogelijkheden voor extra inrit/carport
- Riant prachtig aangelegde tuin op het zuiden

**Tot zekerheid voor de nakoming van de verplichtingen dient de koper, binnen 6 weken na het tot stand komen van de overeenkomst, een schriftelijke bankgarantie te doen stellen c.q. een waarborgsom te storten ten bedrage van 10% van de koopsom.**

**Kortom, ben jij op zoek naar een hele bijzondere, unieke woning met optimaal woongenot? Dan is deze woning zeker het bezichtigen waard!**

















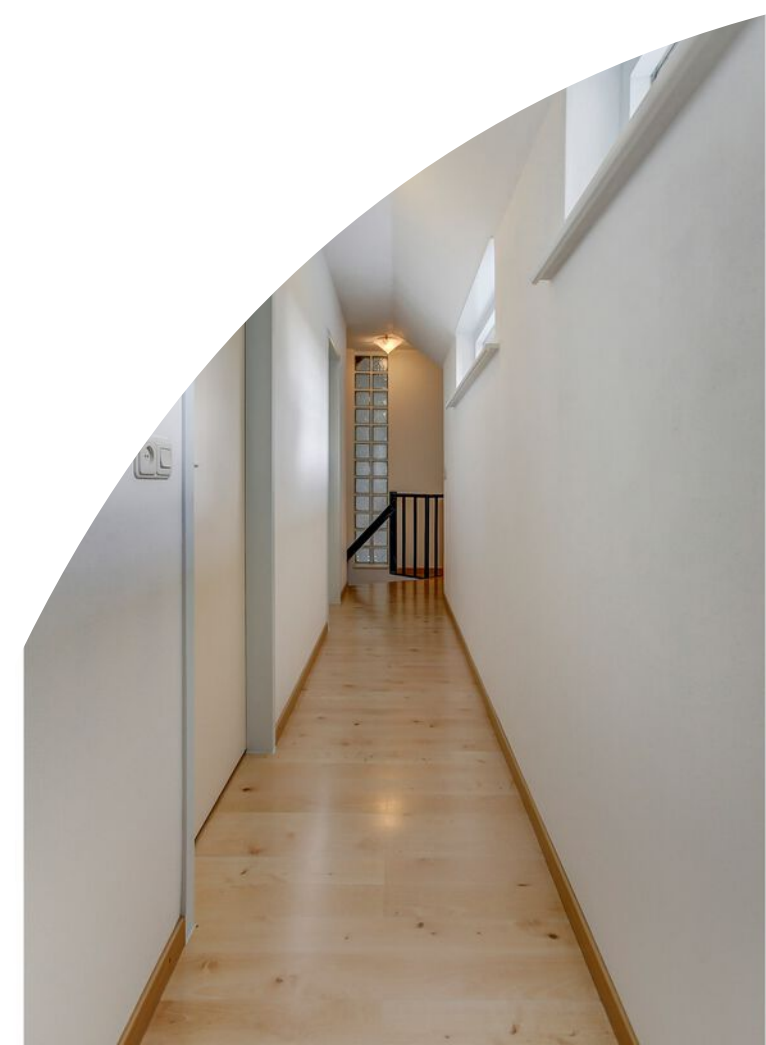








**Eerste verdieping**













# Exterieur



















# Plattegrond



## Begane Grond

\*betreffen indicatieve plattegronden, hier kunnen geen rechten aan ontleend worden\*.



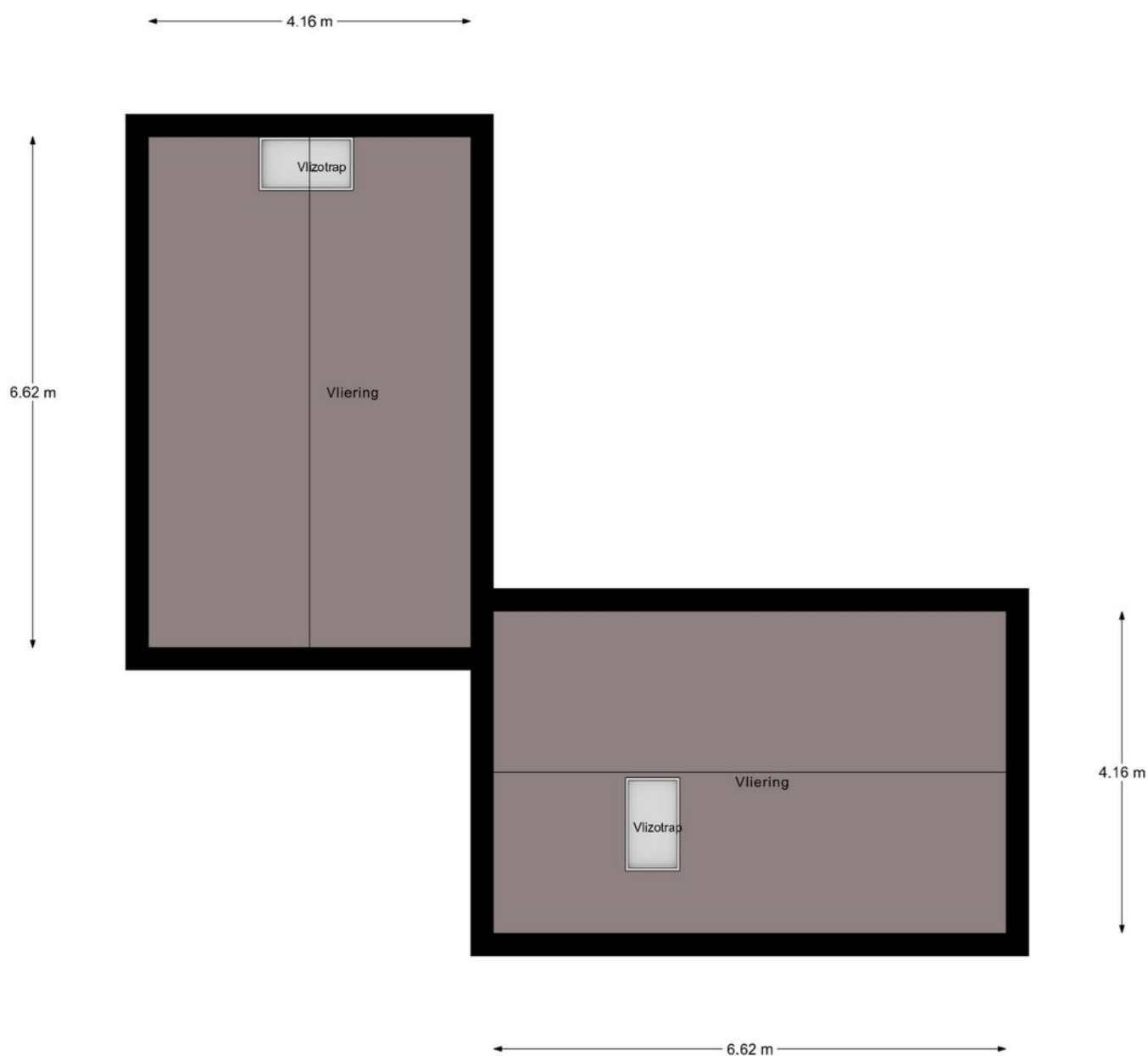
# Plattegrond



## 1e Verdieping

\*betreffen indicatieve plattegronden, hier kunnen geen rechten aan ontleend worden\*.

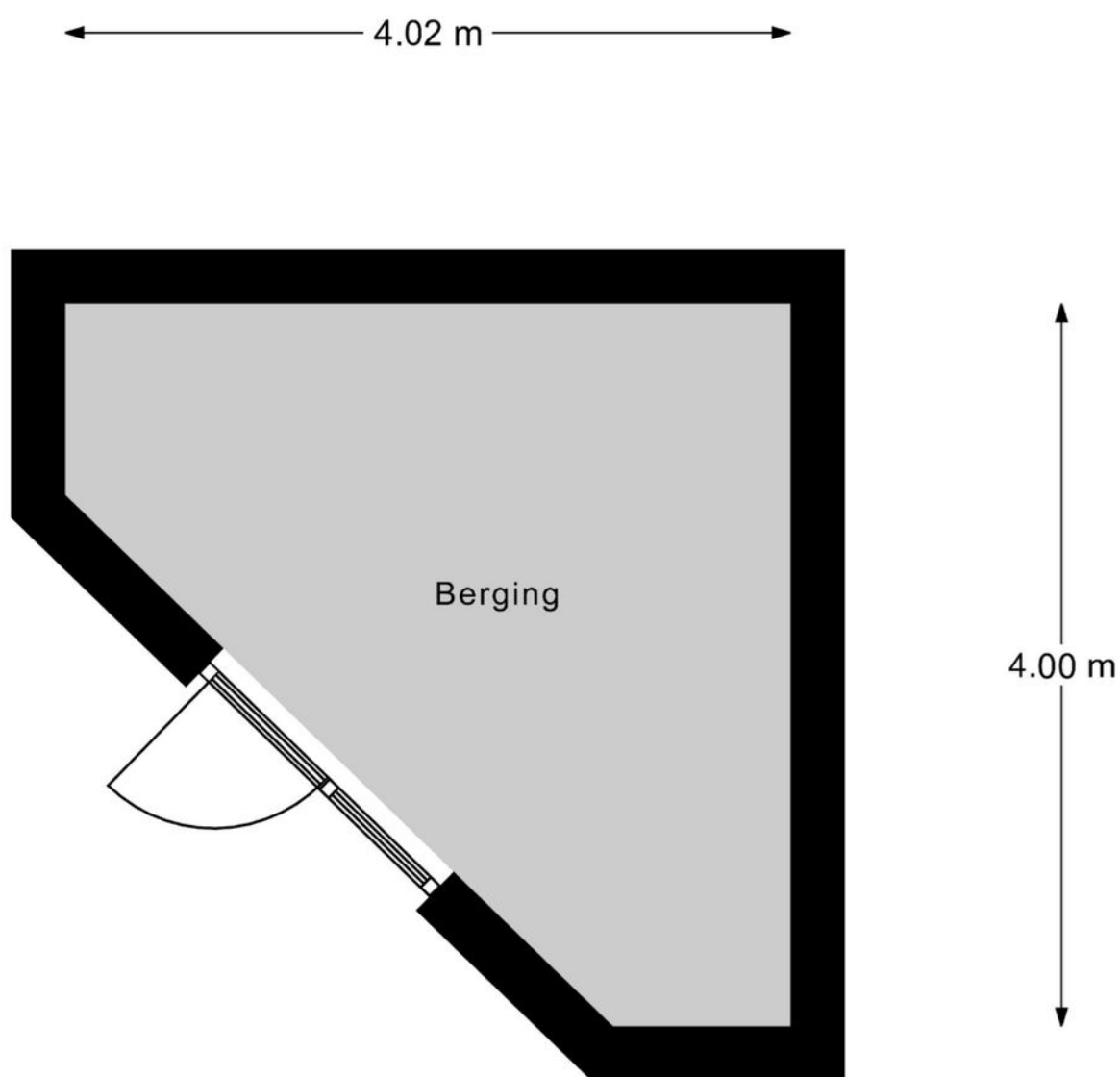
# Plattegrond



## 2e Verdieping

"betreffen indicatieve plattegronden, hier kunnen geen rechten aan ontleend worden".

# Plattegrond



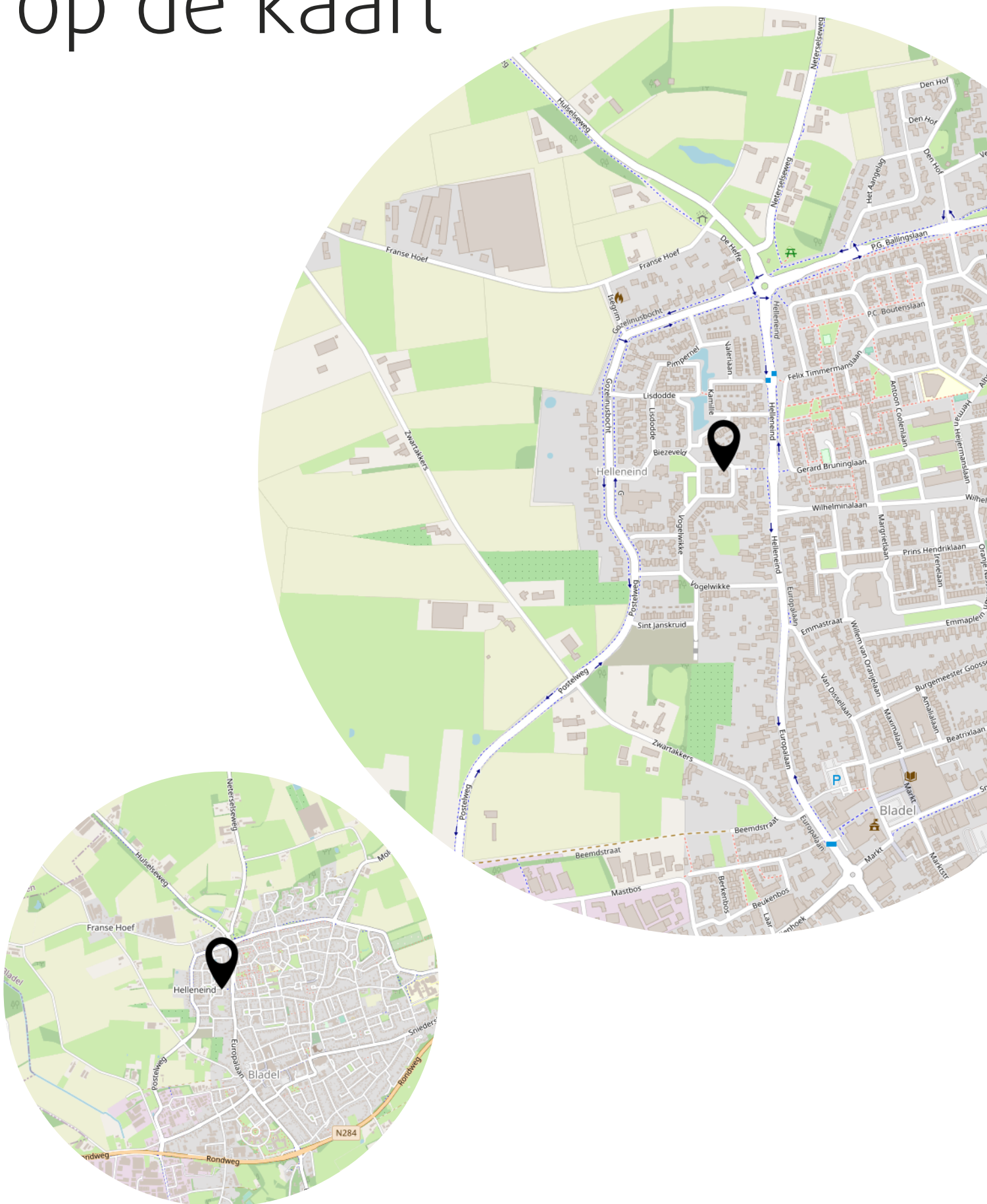
**Berging**

"betreffen indicatieve plattegronden, hier kunnen geen rechten aan ontleend worden".

# Kadastrale kaart



# Locatie op de kaart



# Revast Makelaardij



Revast Makelaardij  
Het meest flexibele makelaarskantoor  
van de Kempen!

VERKOOP

\*\*\*

AANKOOP

\*\*\*

TAXATIES

\*\*\*

HYPOTHEEK

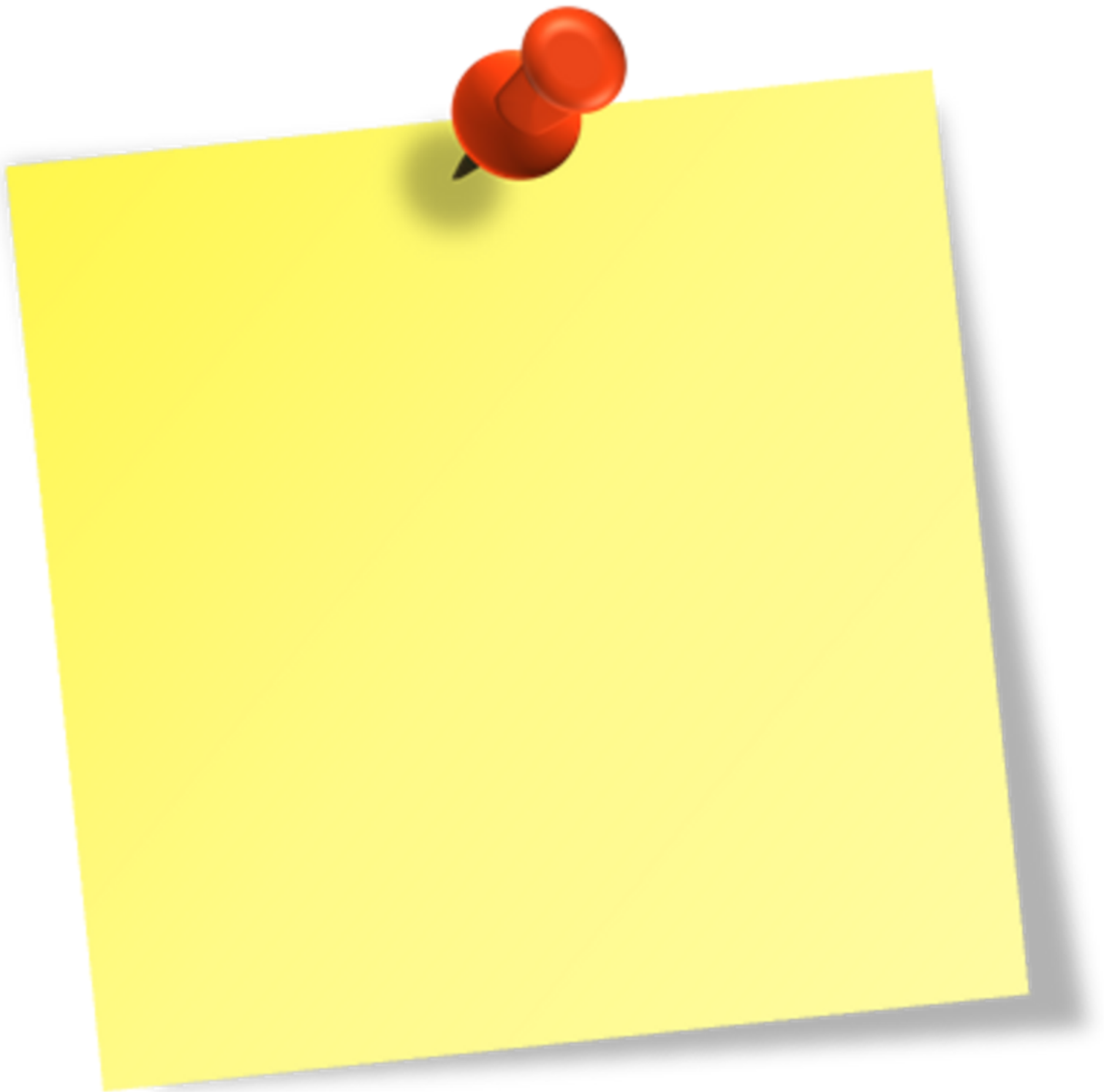
\*\*\*

VERHUUR

\*\*\*

VASTGOEDBEHEER

# Aantekeningen



# Heeft u interesse?



Hof 35  
5571 CB Bergeijk

0497-229030  
info@revastmakelaardij.nl  
revastmakelaardij.nl

